

Eine Individuelle Immobilie



✚ Erdgeschoss:

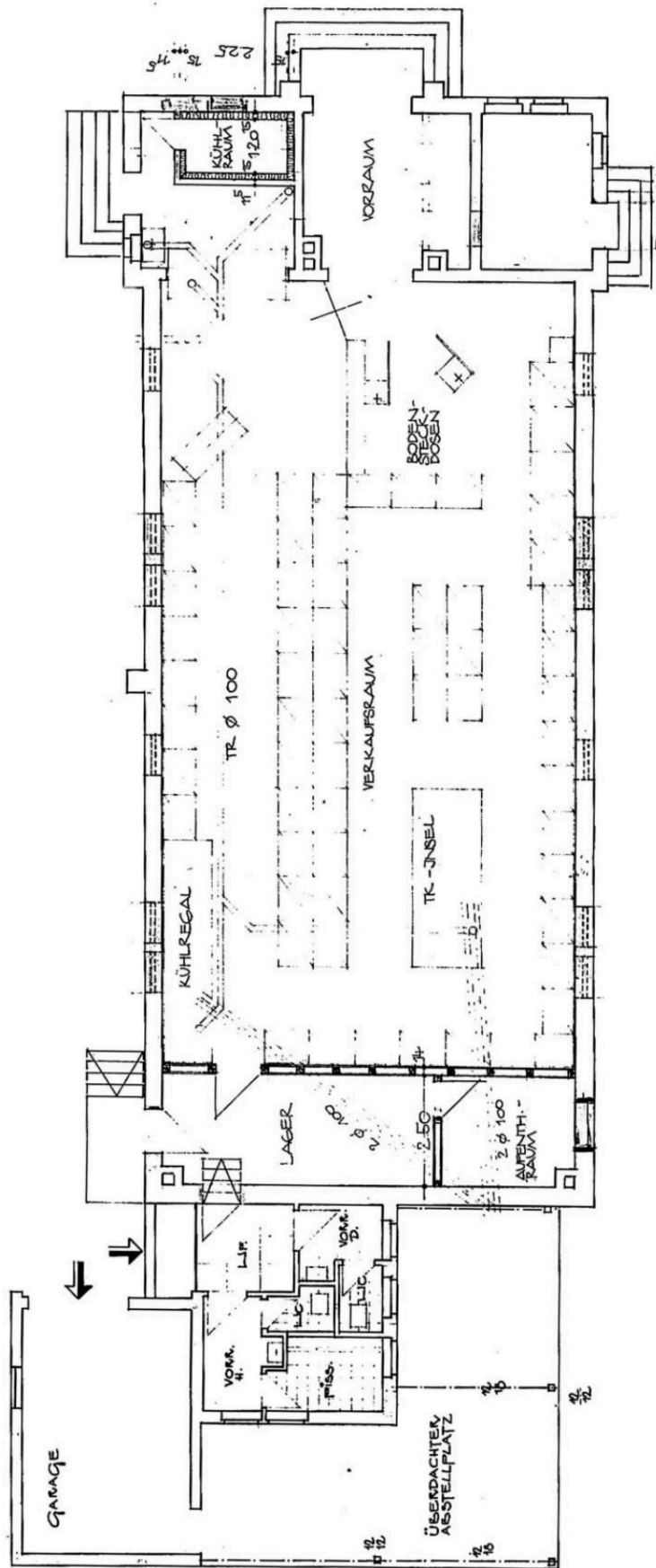
- Ladengeschäft mit Eingang an der Hauptstraße
- ca. 230 m² Nutzfläche – frei, mit Rampe und einigen Stufen begehbar
- ehemaliges Kino, später Lebensmittelmarkt
- Maße der Halle:
 - Höhe 4,10 m, Seiteneingang Höhe 2,26 m, Haupteingang Höhe 2,46 m
 - Länge 18 m x 9,20 m – keine Stützen im Raum



Erdgeschoss Eingang



Erdgeschoss Halle



Erdgeschoss

